

Žlabové podavače ZP

PODÁVÁNÍ



Žlabový podavač ZP 1000x5000



Podávání lomového kamene žlabovým podavačem ZP 1000x5000



Žlabový podavač ZP 1000x5000

Žlabové podavače jsou určeny k podávání kusových a zrnitých materiálů.

Používají se v úpravných hmotách k podávání z primárních násypků do hrubotřídičů nebo drtičů. Tvoří dno vstupních násypků.

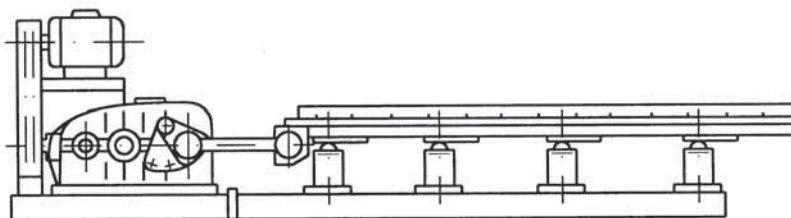
Mezi vynikající provozní vlastnosti žlabových podavačů patří:

- vysoká provozní spolehlivost
- nízké náklady na provoz a údržbu
- vysoký výkon
- snadná výměna náhradních dílů
- nenáročná obsluha a údržba

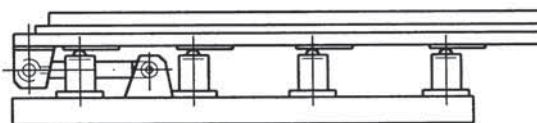
Základní charakteristika žlabových podavačů

- Podávané množství je možno regulovat stupňovitě změnou zdvihu nebo plynule pomocí frekvenčního měniče.
- Žlabové podavače jsou konstruovány pro těžký provoz a mohou celoročně pracovat ve vlhkém a prašném prostředí.
- Dno žlabu je vyloženo výměnným pancéřováním z vysoce otěruvzdorného materiálu.
- Podavače mohou být dodány ve zkrácené verzi s pohonem s klasickou převodovkou a klikovým mechanismem (varianta A) nebo hydraulickým pohonem umístěným pod žlabem (varianta B).

Žlabový podavač - varianta A



Žlabový podavač - varianta B



Hlavní technické parametry

typ	šířka podavače	délka podavače	max. zrnitost doprav. mat.	výkon	el. motor
	mm	mm	mm	t/h	kW
ZP 650	650	2500-4000	500	130	5 - 7
ZP 800	800	3000-4500	650	200	7 - 10
ZP 1000	1000	3500-5000	800	400	14 - 16
ZP 1250	1250	4000-5500	1000	585	20 - 29
ZP 1600	1600	4500-6000	1300	775	31 - 37
ZP 2000	2000	5000-6500	1600	1050	37 - 50

Výkon je stanoven pro sypanou hmotnost materiálu 1,6t/m³ a sklon dna podavače 5°.